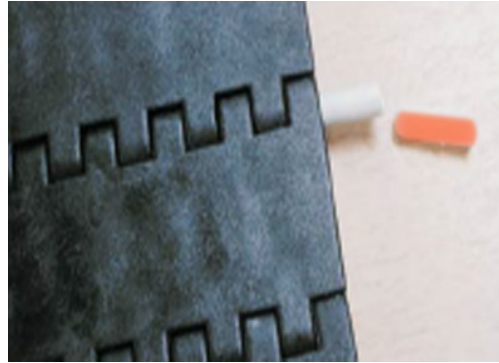


AUSTAUSCH VON BANDTEILEN ODER EINZELMODULEN.

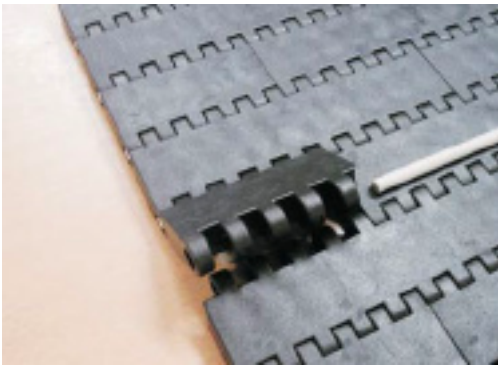
Serie 50-9xx



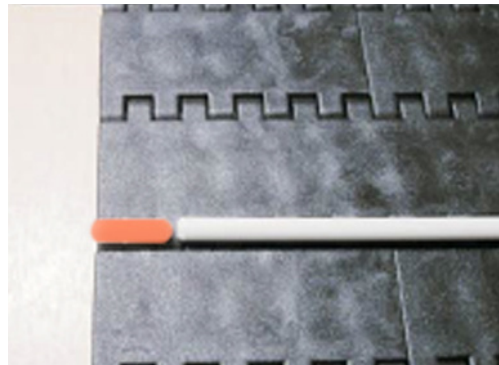
1. Das Scanbelt-Band wird mit einem Durchschlag geöffnet.



2. Auf der Gegenseite treibt der Stab den Sicherungsklip aus.



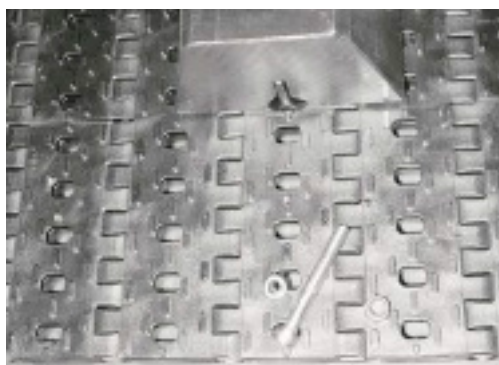
3. Das Band ist geöffnet. Jetzt können die Arbeiten am Band durchgeführt werden. Bitte auf Versatz der Schnittstelle achten.



4. Achten Sie beim Einbau auf die richtige Länge der Scharnierstäbe, um dem Verschlussklipp genügend Platz zu geben.



5. Neuen Verschlussklipp nach einschieben des Scharnierstabes bündig einschlagen.



6. Die Fahrzeugstopper sind mit Innensechskantschrauben befestigt und können leicht demontiert werden.